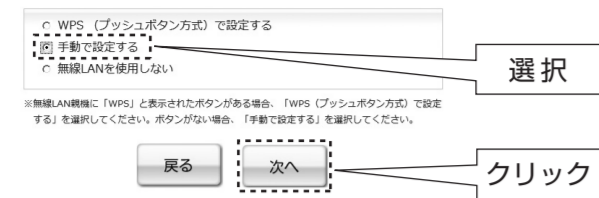


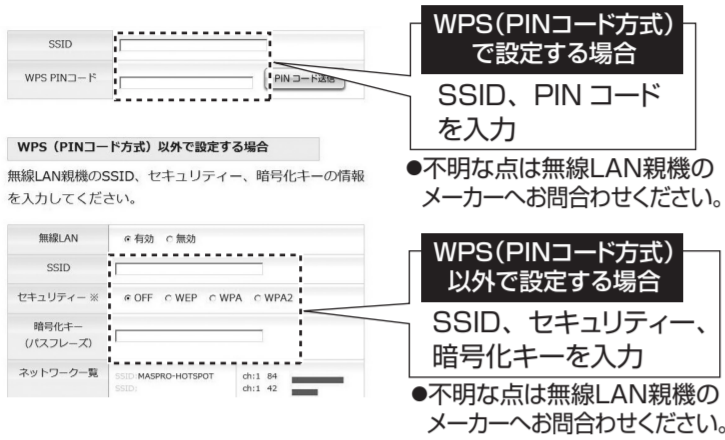
B 手動で設定する

①「手動で設定する」を選択して、「次へ」をクリックします。



②必要な情報を入力し、「次へ」をクリックします。

●詳しい内容は、付属のCD-ROMに収録されている、取扱説明書(応用編)の「無線LANの設定を変更する」をご覧ください。



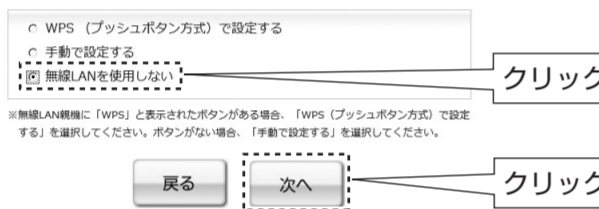
③本機に接続されているLANケーブルを取外します。

④本機の無線表示灯が点灯したら、「次へ」をクリックします。
→「(6)初期設定の終了」へ

無線表示灯が点灯せず接続ができない場合
無線LAN環境によって、接続しにくいことがあります。接続できない場合、「**無線LANを使用しない(LANケーブルで接続する)**」で設定してください。

C 無線LANを使用しない(LANケーブルで接続する)

「無線LANを使用しない」をクリックして、「次へ」をクリックします。

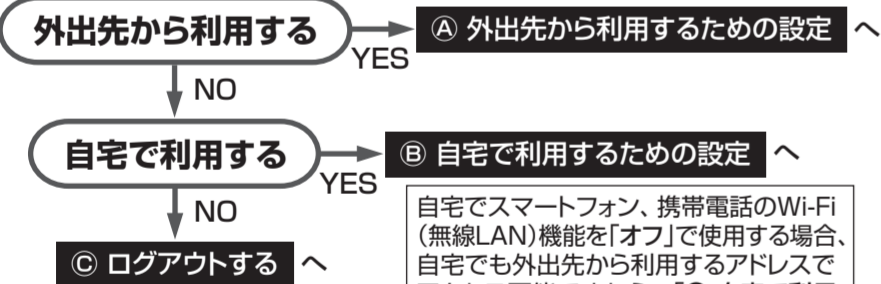


(6)初期設定の終了

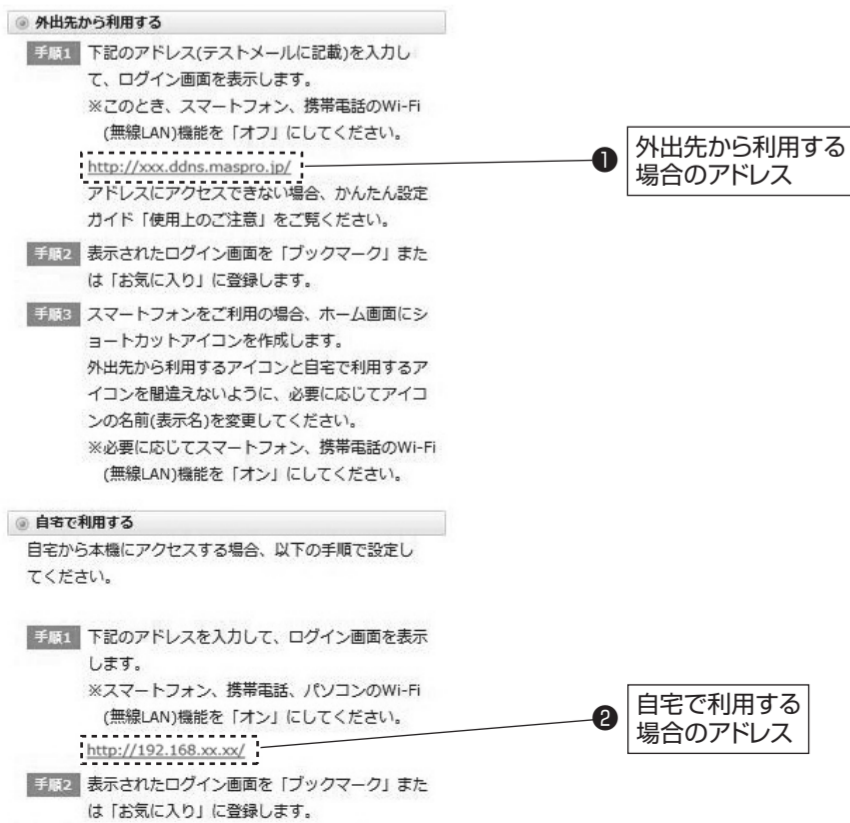
かんたん初期設定が終了すると、終了画面が表示されます。

《本機へのアクセス方法》

外出先や自宅から本機にアクセスする場合、それぞれのアドレスをブックマーク(お気に入り)に登録したり、ショートカットアイコンの登録をしたりして、使い分けをしてログインしてください。



《終了画面》



A 外出先から利用するための設定

「(4)メール送信先の設定」でログイン画面の登録をした場合、行う必要はありません。
●自宅で行う場合→「**B 自宅で利用するための設定**」へ
●自宅で行わない場合→「**C ログアウトする**」へ

- ①スマートフォン、携帯電話のWi-Fi(無線LAN)機能を「オフ」にします。
- ②終了画面に表示された、外出先から利用する場合のアドレス(1)へ、スマートフォン、携帯電話からアクセスします。
(「(4)メール送信先の設定」で送信したテストメールに記載されているアドレス)からもアクセスできます。
●自宅内のパソコンからはアクセスすることができません。
- ③表示されたログイン画面を、スマートフォン、携帯電話の「ブックマーク」または「お気に入り」に登録します。
- ④スマートフォンをご利用の場合、ホーム画面に外出先用のショートカットアイコンを作成します。(例:外出先用)
●ショートカットアイコンの作成方法は、右記「スマートフォンにショートカットアイコンを作成する」をご覧ください。
●外出先から利用するアイコンと自宅で行うアイコンを間違えないように、必要に応じてアイコンの名前(表示名)を変更してください。

自宅で行う場合→「**B 自宅で利用するための設定**」へ
自宅で行わない場合→「**C ログアウトする**」へ

B 自宅で利用するための設定

自宅でスマートフォン、携帯電話のWi-Fi(無線LAN)機能を「オフ」で使用する場合、自宅でも外出先から利用するアドレスでアクセス可能ですから、「**B 自宅で利用するための設定**」を行う必要はありません。「**C ログアウトする**」を行ってください。

- ①スマートフォン、携帯電話、パソコンのWi-Fi(無線LAN)機能を「オン」にします。
●自宅で行っている無線LAN親機に接続します。
- ②終了画面に表示された、自宅で利用する場合のアドレス(2)へ、スマートフォン、携帯電話、パソコンからアクセスします。
- ③表示されたログイン画面を、スマートフォン、携帯電話、パソコンの「ブックマーク」または「お気に入り」に登録します。
- ④スマートフォンをご利用の場合、ホーム画面に自宅用のショートカットアイコンを作成します。(例:自宅用)
●ショートカットアイコンの作成方法は、右記「スマートフォンにショートカットアイコンを作成する」をご覧ください。
●外出先から利用するアイコンと自宅で行うアイコンを間違えないように、必要に応じてアイコンの名前(表示名)を変更してください。

C ログアウトする

画面右上の「ログアウト」をクリックして終了します。



アクセスについて
外出先から利用する場合と自宅で利用する場合では、本機にアクセスするアドレスが異なります。それぞれのアドレスを「ブックマーク」または「お気に入り」に登録し、利用する場所(外出先、自宅)に合わせて、登録した2つのアドレスを選択してください。
自宅でもスマートフォン、携帯電話のWi-Fi(無線LAN)機能を「オフ」で使用する場合、自宅でも「外出先から利用するアドレス」でアクセス可能です。

| | | ○:アクセス可能 ×:アクセス不可 | 外出先から利用するアドレス (http://xxx.ddns.maspro.jp/) | 自宅で行うアドレス (例:http://192.168.xxx.xx/) |
|------------------|-----------|----------------------|---|---|
| 外出先から本機にアクセスする場合 | パソコン | | ○ | × |
| | スマートフォン | Wi-Fi「オフ」 | ○ | × |
| | 携帯電話 | Wi-Fi「オン」 | ○ | × |
| 自宅から本機にアクセスする場合 | 無線LAN環境あり | パソコン | × | ○ |
| | スマートフォン | Wi-Fi「オフ」 | ○ | × |
| | 携帯電話 | Wi-Fi「オン」 | × | ○ |
| 無線LAN環境なし | パソコン | | × | ○ |
| | スマートフォン | Wi-Fi「オフ」 | ○ | × |
| | 携帯電話 | Wi-Fi「オン」 | ○ | × |

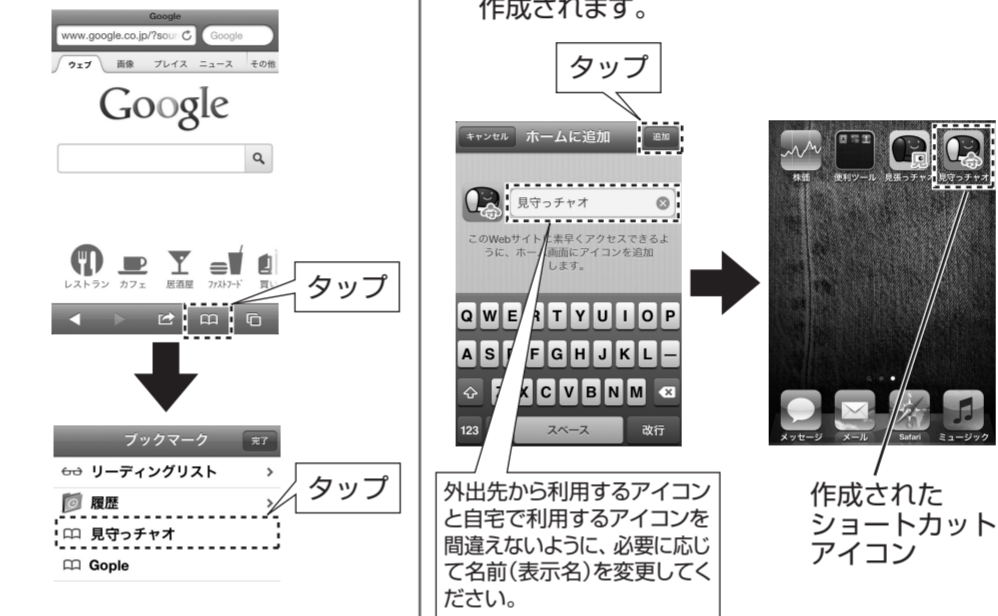
以上で初期設定は終了です。引き続き、本機を使用する場所に設置してください。設置方法は、取扱説明書(基本編)の「設置する」(p.17、18)をご覧ください。使用方法は、取扱説明書(基本編)の「使ってみる」(p.19～30)をご覧ください。

スマートフォンにショートカットアイコンを作成する

ご使用のiPhoneまたはAndroidのホーム画面にショートカットアイコンを作成します。

iPhoneの場合(iOS 6を使用したときの画面で説明しています)

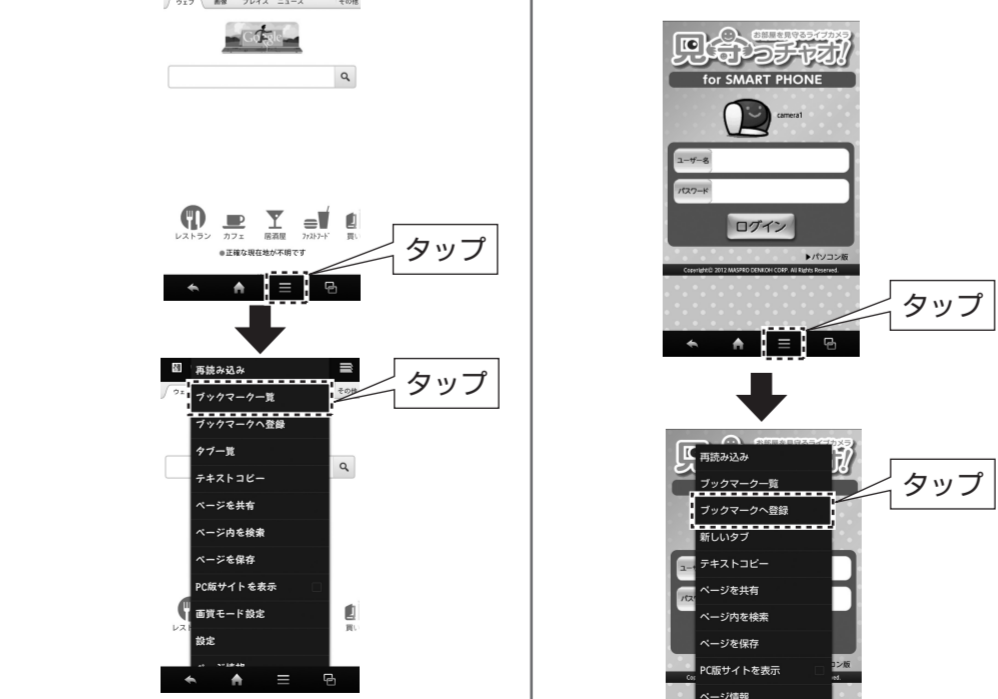
- ①ホーム画面にある「Safari」のアイコンをタップし、Safariを起動します。
- ②ログイン画面が表示されたらメニューをタップし、「ホーム画面に追加」をタップします。
- ③「追加」をタップします。
●ホーム画面にショートカットアイコンが作成されます。
- ④「追加」をタップします。
●ホーム画面にショートカットアイコンが作成されます。



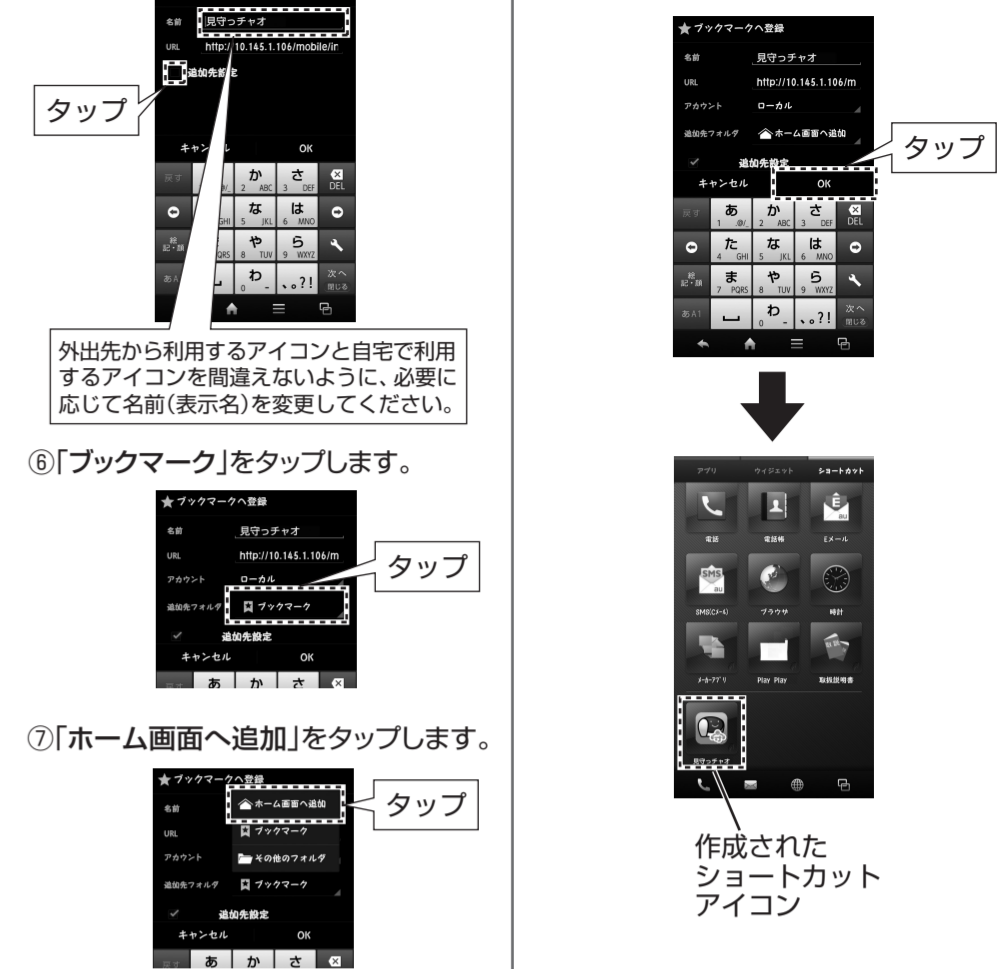
Androidの場合(Android 4.0を使用したときの画面で説明しています)

●操作方法は端末、ソフトウェアにより異なることがあります。

- ①ホーム画面で「ブラウザ」のアイコンをタップし、ブラウザを起動します。
- ②ブラウザ上でメニューをタップし、「ブックマーク一覧」をタップします。
- ③「(6)初期設定の終了」でブックマークに登録した、本機のブックマークをタップします。
- ④ログイン画面が表示されたら、メニューをタップし、「ブックマークへ登録」をタップします。



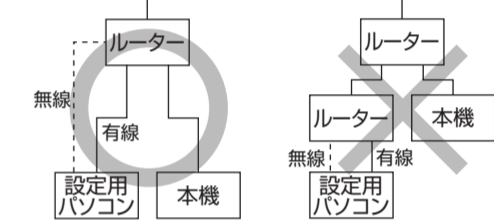
- ⑤「追加先設定」のチェックボックス(□)をタップして、チェックを入れます。
- ⑥「OK」をタップします。
●ホーム画面にショートカットアイコンが作成されます。



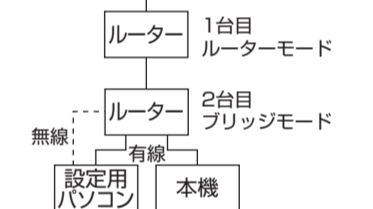
使用上のご注意

本機とルーターの接続について

●本機を設定用パソコンと同一のルーターに接続してください。同一のルーターに接続されていないと、「かんたんカメラ検索」で検索することができません。



●ルーターを2台以上連続接続している場合、1台目以外をブリッジモードに設定してください。1台目以外がルーターモードの場合、外部からカメラへのアクセスができません。詳しくは、お使いのルーターの取扱説明書をご覧ください。



●無線LAN親機で「MACアドレスフィルタリング」設定が有効になっている場合、本機のMACアドレスが無線LAN親機に登録されていないと、WPS(プッシュボタン方式)で設定できないことがあります。無線LAN親機の設定を確認してください。
●UPnPの設定を反映させるためルーターを再起動した場合、必ず、本機の電源を入れ直してください。

外部からカメラへアクセスできない場合

- スマートフォンを利用している場合、ブラウザを再起動してください。(再起動の手順は、各端末の取扱説明書をご覧ください)
- お使いのルーターがUPnPに対応しているか確認してください。
- UPnP機能を有効にしてください。ルーターのUPnP機能が有効になっていないと、外部から本機にアクセスできません。
- ルーターがUPnPに対応していない、UPnP機能を有効にしてもアクセスできない場合、ルーターのポート変換(ポートマッピング)設定をしてください。
- 本機は工場出荷状態でポート番号80を使用します。他の機器で使用している場合、変更していただく必要があります。詳しくは、お使いのルーターの取扱説明書をご覧ください。

ソフトバンクモバイルの携帯電話/スマートフォンをご使用の場合

ソフトバンクモバイルの回線では、ポート番号80以外でのアクセスが禁止されています。ポート番号設定80に設定した本機1台のみアクセスが可能です。2台目以降では、SDカードへの保存、メール通知機能はご利用いただけません。(ただし、スマートフォン、携帯電話でWi-Fi接続時にはアクセスできる場合もあります)

本機の電源を入れ直す場合

本機の操作をしても作動しない場合、ACアダプターをACコンセントから抜き、約1分後に差し直してください。

故障とお考えになる前に

修理を依頼される前に、取扱説明書の「故障とお考えになる前に」に記載されている、確認と処置を行ってください。最新の情報、サポート情報はお部屋を見守るライブカメラの製品ページをご覧ください。
<http://www.maspro.co.jp/products/security/hs3/>

電工 技術相談 **0570-091119**
 24時間受付。固定電話からは全国一律料金でご利用いただけます
 IP電話(ケータイやPC)が利用できない電線からは 052-805-3366
 受付時間 9-12時、13-17時(土・日・祝日、当社休業日を除く)
 本社 〒470-0194(本社専用番号)愛知県日進市浅岡町上納80
 インターネットホームページ www.maspro.co.jp
 技術相談以外には、「取扱説明書(基本編)」に記載の当社支店・営業所までお問い合わせください。
 [FEB., 2013]